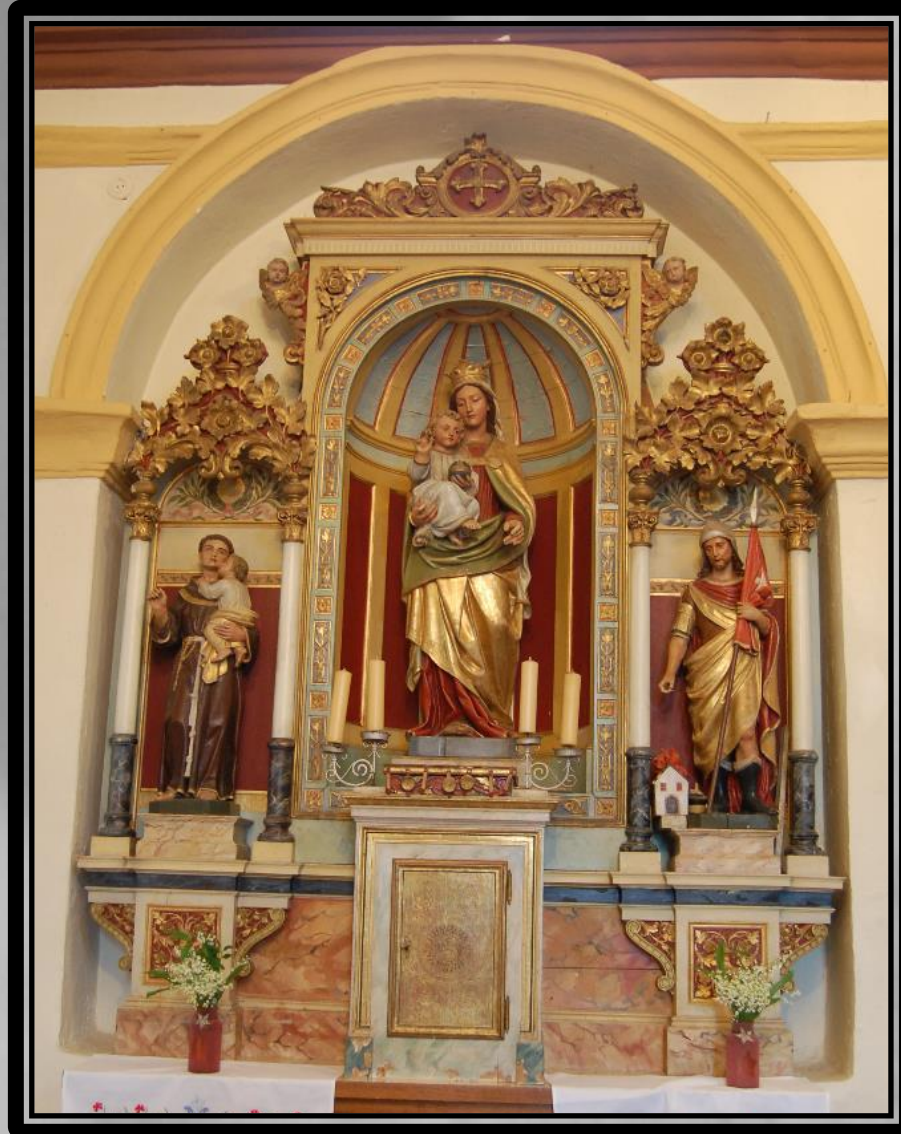
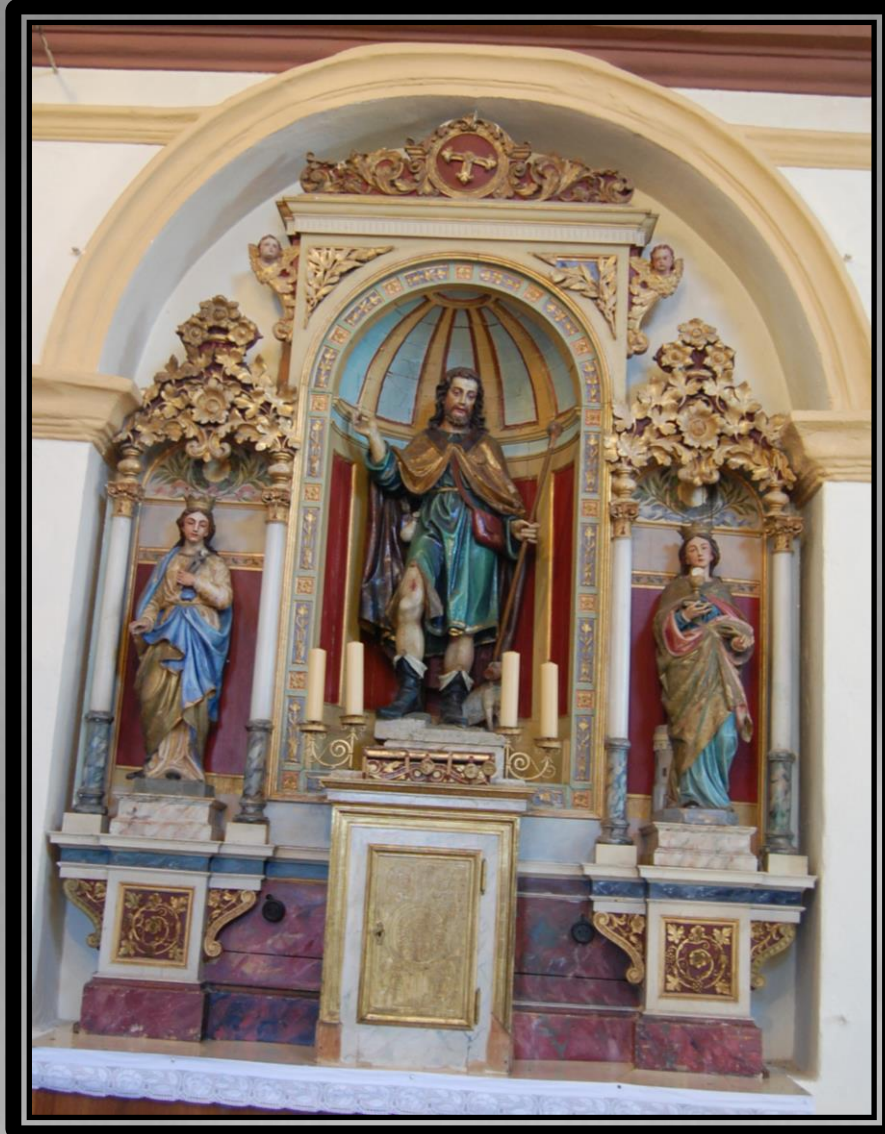


Stranski oltar Marije Pomočnice iz cerkve Povišanje sv. Križa na Srednji Dobravi

Katarina Blaži
Akademska konservatorka-restavratorka

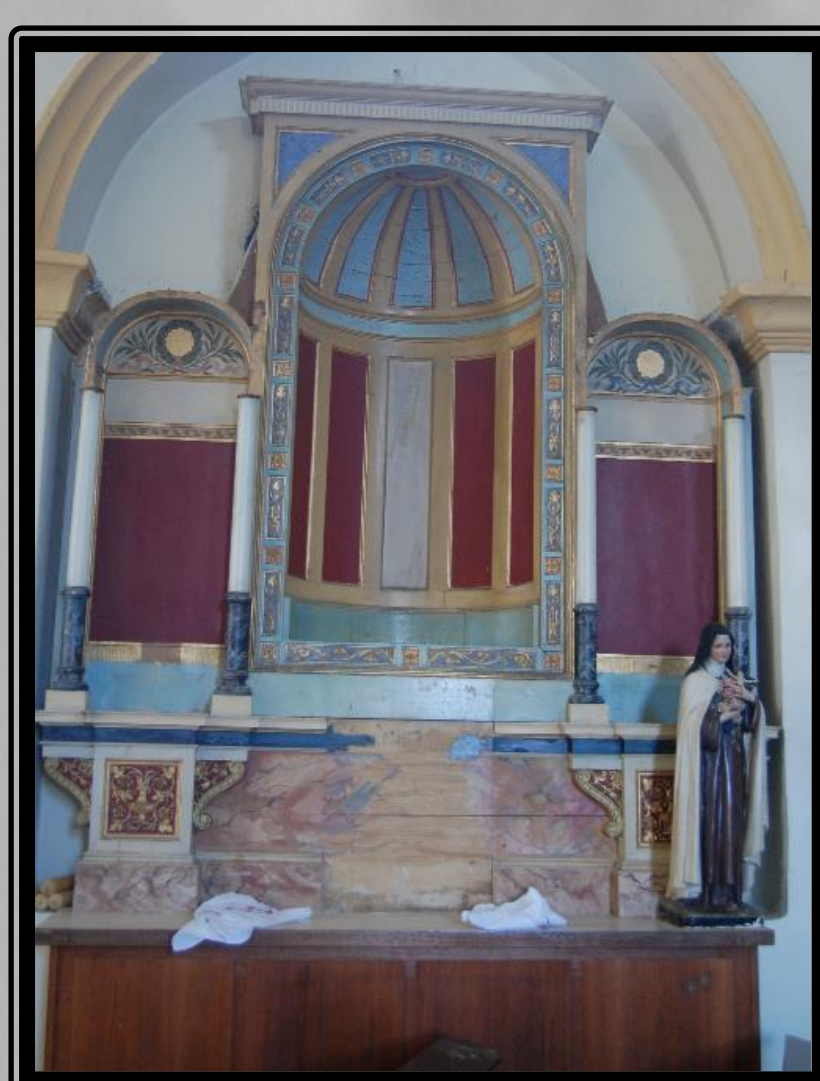
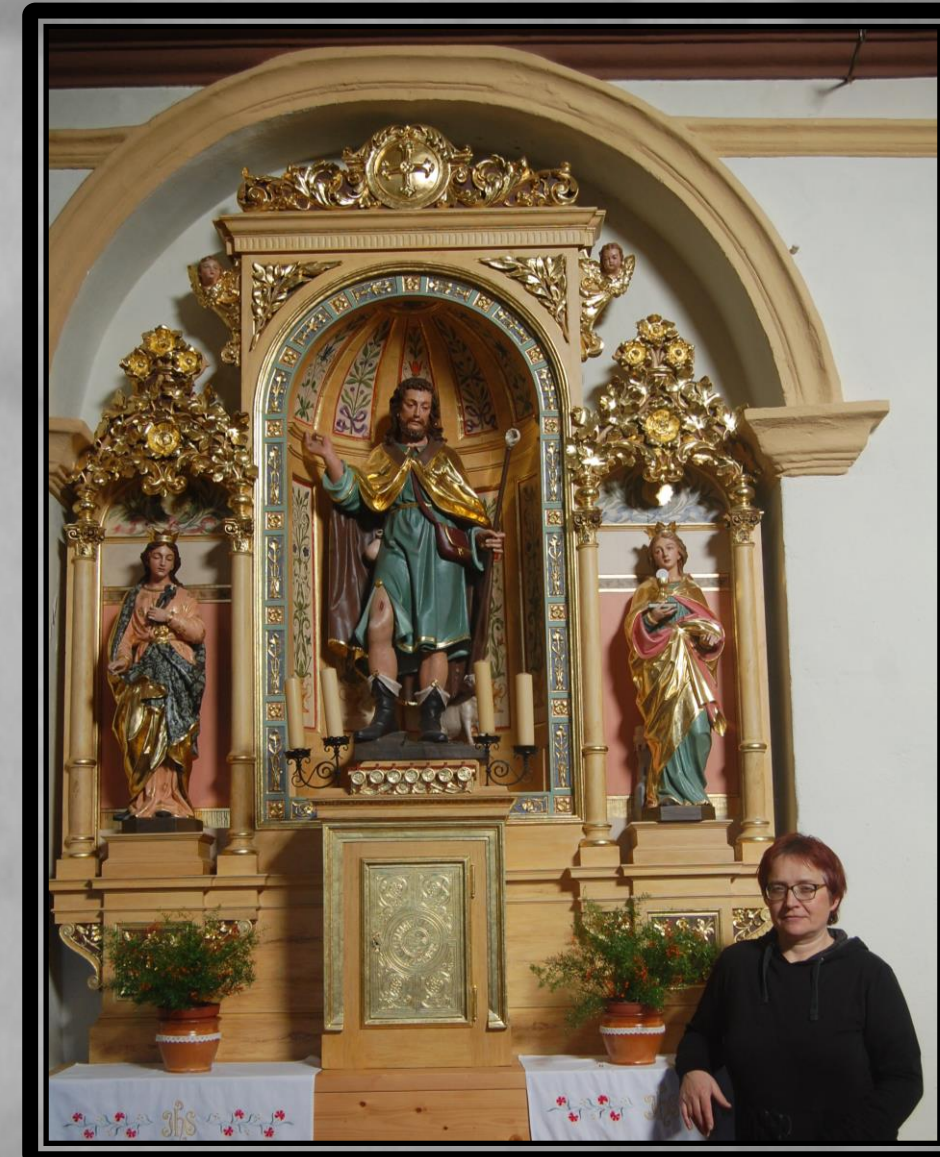
Cerkev Povišanja sv. Križa je baročna arhitektura sezidana okoli leta 1750. Ladja je mnogokotne oblike, prezbiterij je pravokoten z ravnim lesenim stropom. Stranska oltarja sta iz preloma 19. v 20. stoletje, in narejena v novorenesančnem slogu. Posvečena sta sv. Roku in Mariji Pomočnici. Oba oltarja sem obnovila. Restavratorska dela na lesenem oltarju Sv. Roka, na levi strani prezbiterija, so se začela v letu 2013 in končala leta 2014. Oltar Marije Pomočnice, stoji zrcalno na desni strani prezbiterija, restavratorska dela so se pričela v letu 2019 in končala novembra 2020.



Oltar Marije Pomočnice je sestavljen iz oltarnega nastavka s štirimi stebri, treh niš in treh atik. V glavni polkrožni niši je kip Marije Pomočnice v stranskih pravokotnih nišah sta kipa sv. Florjana in sv. Antona. Ornamentalno je oltar zelo bogat. Na zidani oltarni menzi stoji tabernakelj.

Konservatorsko restavratorski posegi:

- Pregled umetnine
- Demontaža oltarja
- Sondiranje
- Odstranjevanje kovinskih tujkov
- Odstranjevanje barvne plasti preslikav
- Preventivni premazi proti lesnim insektom (Silvanol)
- Utrjevanje lesa
- Zlepljenje in domodeliranje manjkajočih delov
- Kitanje
- Grundiranje in brušenje
- Nanos bolusa in zlatenje
- Nanos barvne plasti
- Retuširanje
- Lakiranje
- Montaža
- Izdelava poročila



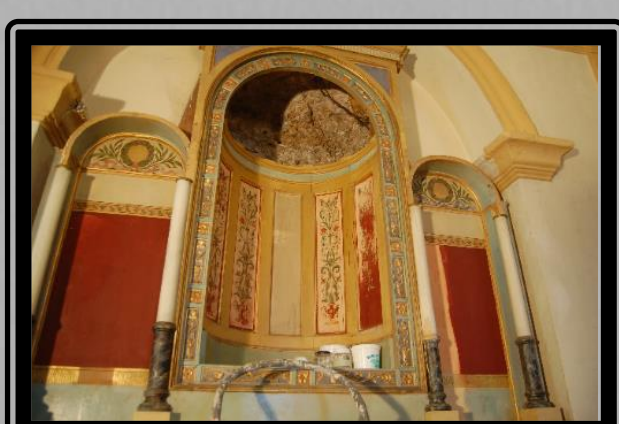
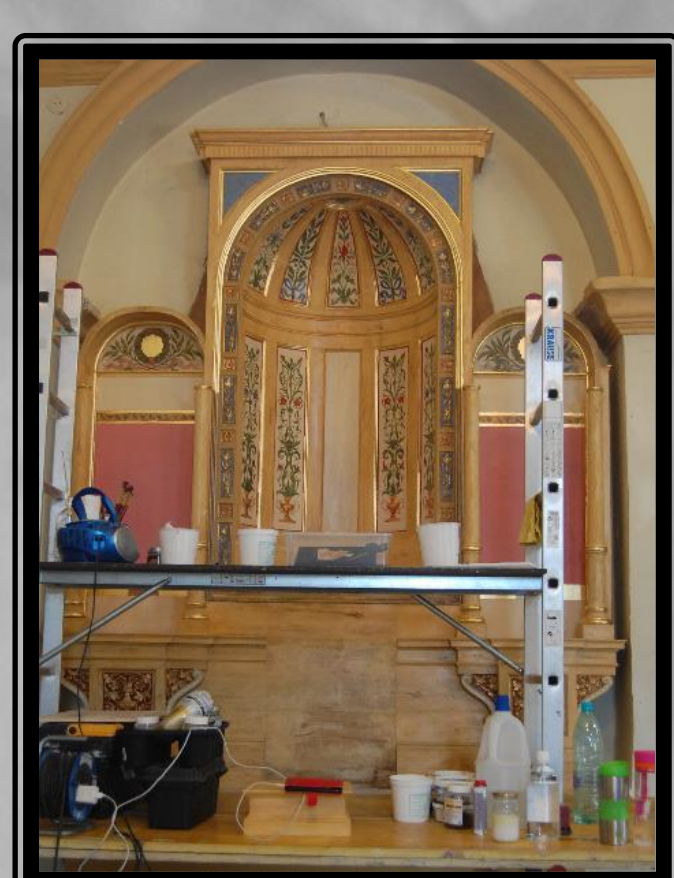
V sredini 20. st. je bil oltar preslikan. Z debelo plastjo oljne barve je bila na oltarno omaro, podstavke in tabernakelj naslikana imitacija marmorina. Prebarvane so bile poslikave v glavni oltarni niši, obleke svetnikov in deli med ornamentami. Pozlata je bila ponekod premazana z bronzo. Obok v glavni polkrožni niši je bil premazan z modro oljno barvo. Les je bil močno načet od lesnih insektov. Največjo škodo so utrpeli ornamentni in izpostavljeni deli kipov (roke, plašči, noge, čevlji,...). Med sondiranjem barvnih plasti oblačil plastik, tabernaklja, podstavkov in oltarne omare se je pokazala prvotna poslikava. Na tabernaklju, podstavkih in oltarni omari je bila prvotna poslikava narejena v imitacija lesa. V glavni oltarni niši je bil lepo naslikan cvetlični vzorec.

Dobro stanje izvorne poslikave je narekovalo odstranitev motečih preslikav (nekaj mehansko največ s toplimi). Vse lesene dele sem z hrbtne strani premazala z insekticidom, ki les ščiti pred lesnimi insekti in trohno. Sledilo je utrjevanje in saniranje poškodb. Manjkajoče lesene dele sem nadomestila z vstavljanjem novega lesa in dvokomponentno epoksi smolo. Za podlago retuše sem uporabila pigmente v prahu z akrilno emulzijo, zaključila pa z alkidnimi barvami. Najslabše je bila ohranjena pozlata na plastikah. Na nekaterih mestih je odpadla že pred predelavo v preteklosti. Poškodbe so sanirali tako, da so jih premazali z bronzo. Zaradi slabo ohranjene izvorne pozlate sem se odločila, da jo na slabo ohranjenih mestih odstranim. Za izdelavo sijajne pozlate na svetnikih sem uporabila Kölner KGGG osnovo (naneseno na akrilno podlago), mat pozlata je bila narejena na oljni mixtion. Na kipu Marije pomočnice in na atikah sem za izdelavo sijajne pozlate uporabila Kölner Instacolli.

Opaž pred oltarno menzo smo odstranili, menzo smo prebarvali z apneno barvo in naredila novo leseno polico.



Oltarna omara in okrasni elementi



Maj 2021

Katarina Blaži, Kranjska c. 9, 4290 Tržič, GSM: 041 269 229, katarinablazi@gmail.com