

# Odkritje in konserviranje-restavriranje poslikav v zvonici cerkve Marijinega vnebovzetja v Šmarju pri Jelšah

V zvonici cerkve so bile odkrite pomembne in v slovenskem prostoru redko ohranjene poslikave, okvirno datirane v leto 1670. Na stropu zvonice se v dveh obočnih poljih nahaja šest angelov z glasbili. Na južnem obočnem polju bedi Bog oče nad prizorom Marijinega oznanjenja, naslikanega na steni zvonice. Motiv se zaključuje s četrtim obočnim poljem na severni strani, ki upodablja Jezusovo rojstvo. Prizore obkroža rastlinska ornamentika na notranji strani obokov in na zgornjem delu severne stene. V spodnjem delu severne strani sta naslikani Sv. Barbara in Sv. Katarina. Na obeh obokih so v parih naslikani štirje cerkveni očetje: Sv. Hieronim, Sv. Ambrož, Sv. Avguštin in Sv. Gregor Veliki.

Po delni odstranitvi beležev in ometov se je pokazalo, da so bile poslikave ob preteklih prezidavah po celotni površini barvne plasti in ometa močno poškodovane zaradi naključvanin, del fresk pa je bil uničen tudi ob vzdavi vrat v južno steno. Pri odstranitvi sekundarnega ometa ali beleža bi ob neprevidnosti lahko odpadla tudi poslikava, ki je že odstopala od spodnjega nosilca. Problematične so bile tudi stare poškodbe, ki so nastale kmalu po nastanku poslikave. Razlog za separacijo slikanih slojev je bila slaba tehnologija ter izpostavljenost vlagi, ki je povzročila izjemno prhkost tako ometa kot poslikave.

Prekrivne omete in beleže smo zato odkrivali postopoma in taktično ter jih spotoma in po delih utrjevali in injektirali. S skalpeli smo odstranili ostanke beležev in stare malte iz naključvanin, ostanke rjavkaste prašine in kremenčevega peska pa smo na obstojnejših mestih očistili s čopiči iz naravnih dlak.

Preko poškodb smo dostopali do originalnih prhkkih ometov in jih utrđili z več nanosi utrjevalca. Odstopljene dele smo stabilizirali z injektiranjem. Globoke naključvanine smo v prvi fazi delno zapolnili z grobo apneno malto. Po kemičnem čiščenju poslikave smo naključvanine dokončno zapolnili z apneno malto, katero površino smo s posebnim opleskom prilagodili lokalni okolici.

Večje manjkajoče predele smo zapolnili z dekorativnim zaribanim ometom bolj grobega granulata, ter tako ponazorili poškodbo, kjer je barvna plast opraskana do ometa. Naključvanine smo retuširali na ton rahlo opraskane barvne plasti, ki motiv poveže, poškodba pa ostane vidna bolj večjemu gledalcu.



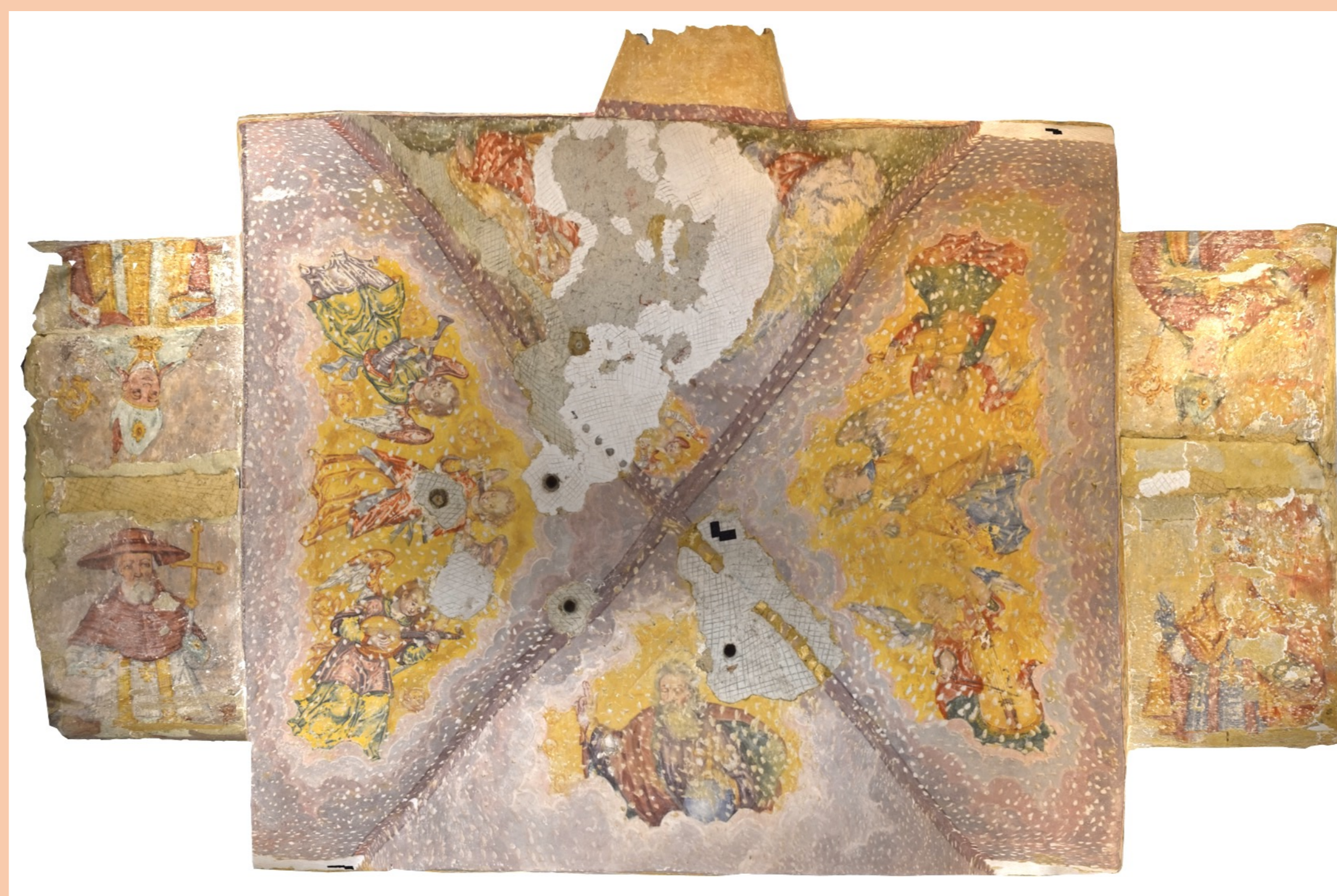
Zvonica po končanih konservatorsko - restavratorskih posegih.



Čiščenje poslikave.



Pogled na poslikavo po zaključenih posegih.



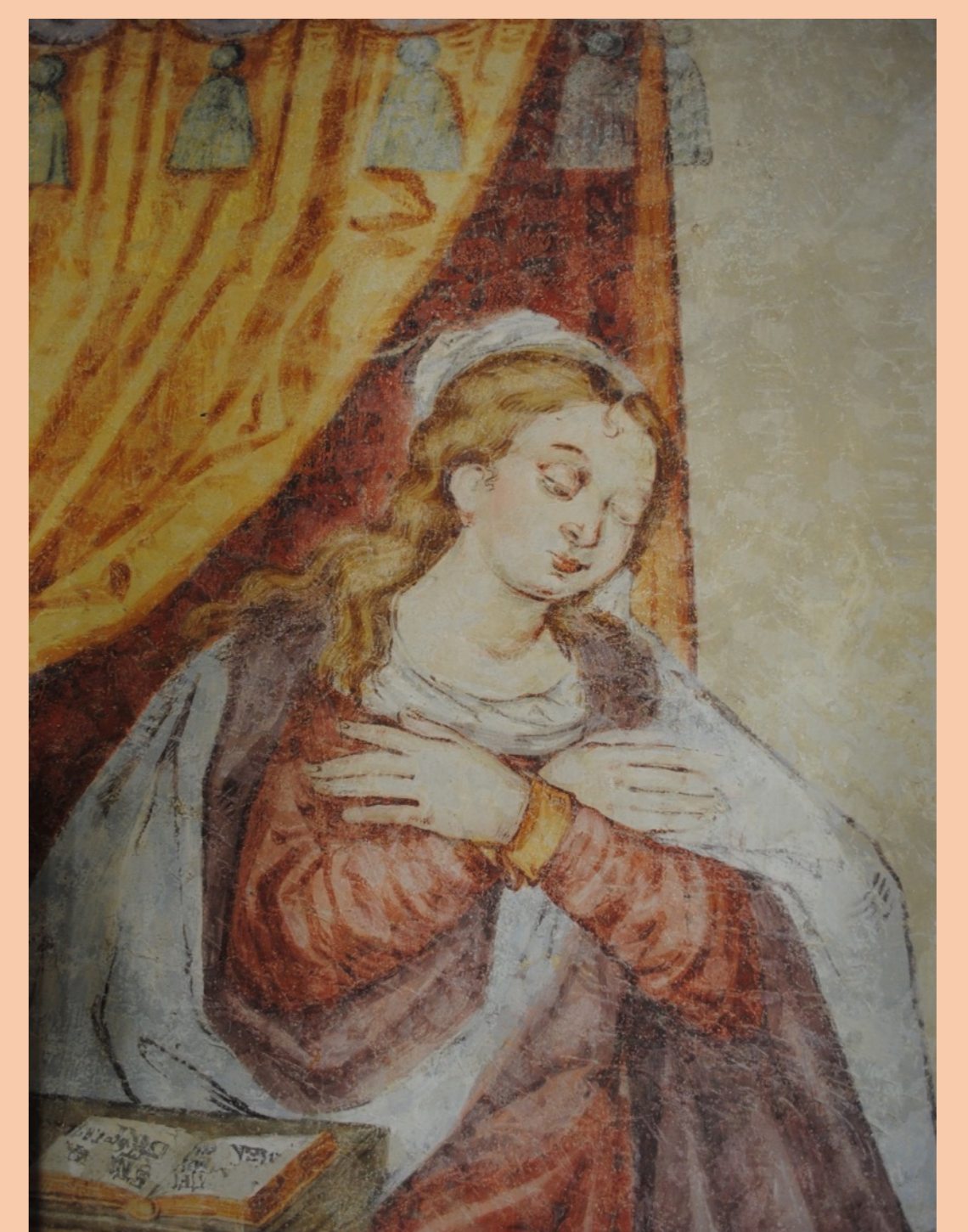
Fotogrametrija stropnega dela poslikave med kitanjem.



Odstranjevanje ometa iz poslikave.



Del poslikave po kitanju.



Del poslikave po retuširanju.